

在宅避難 のすすめ

お家が落ち着くね



新型コロナウイルス感染症を踏まえた 災害時の行動をチェック!

避難所は、**3密（密閉、密集、密接）**による衛生環境の悪化が起こりやすい場所です。

新型コロナウイルス感染症に罹患する危険性を踏まえ、**在宅避難**を含めた災害時の行動など、日ごろから以下の3点を確認しましょう。

「在宅避難」とは、自宅などにとどまることで命を守ることです。

「防災・減災」
啓発キャラクター
ジジジョ



1 災害リスクを知る

ハザードマップで自宅が浸水するか等の災害リスクを確認します。想定浸水深がお住まいの階よりも高い場合など、避難が必要なときは近くの指定緊急避難場所を確認しましょう。

市ウェブサイト

防災マップ

地区防災カルテ



2 日ごろから備える

在宅避難をするため、以下の準備をしておきましょう。

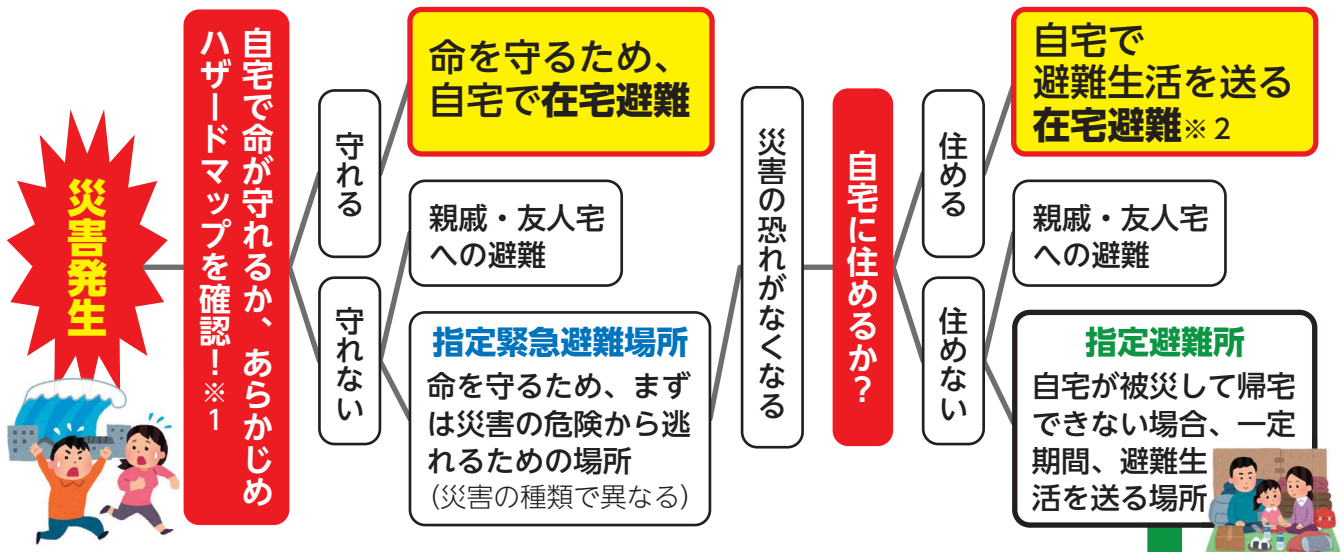
- 食料や水など必要なものの備蓄（7日分が目安）
- 非常持出品に以下のものをプラス

体温計、マスク、アルコール消毒液
スリッパ、ごみ袋

- 住宅の耐震化
- 家具等の転倒防止対策 など



3 避難行動の流れの確認



※1 不明点がある場合、お住まいの区役所総務課へお問い合わせください。

※2 在宅避難をしても、避難所で避難者登録をすることで、原則避難所にて食料などの支給が受けられます。

避難所の
感染症対策は
裏面参照

災害時における避難所の感染症拡大防止対策

避難所における**感染症の拡大を防止**するため、避難所では以下の取り組みを行っています。避難所へ避難する際には**マスクを着用**して、受付等では**人との距離を保つ**ようお願いいたします。

★ 受付の体制強化

体調不良者がすぐに把握できるよう、受付で検温や聞き取りを行います。



★ 体調不良者向けの専用スペースの確保

体調不良者とそうでない者が接触しないようゾーニングを行い、体調不良者専用のスペースを確保していきます。



★ 避難スペースにおける感染症対策の徹底

避難スペース内においては、以下の感染症対策を行います。

- ・避難スペースでは人と人との距離を確保する
- ・定期的な施設を清掃・消毒をする
- ・換気をする
- ・手洗い・手指消毒の徹底 など



避難者みんなで
感染症対策について意識
することが大切です！



感染症拡大防止策についてまとめたマニュアルを市ウェブサイトで公開しています。詳細はこちらで確認できます。

新型コロナウイルス感染症を踏まえた発災時における対応のお願い

検索

ご不明点があれば、お住まいの区役所総務課へお問い合わせください

作成：防災危機管理局地域防災室